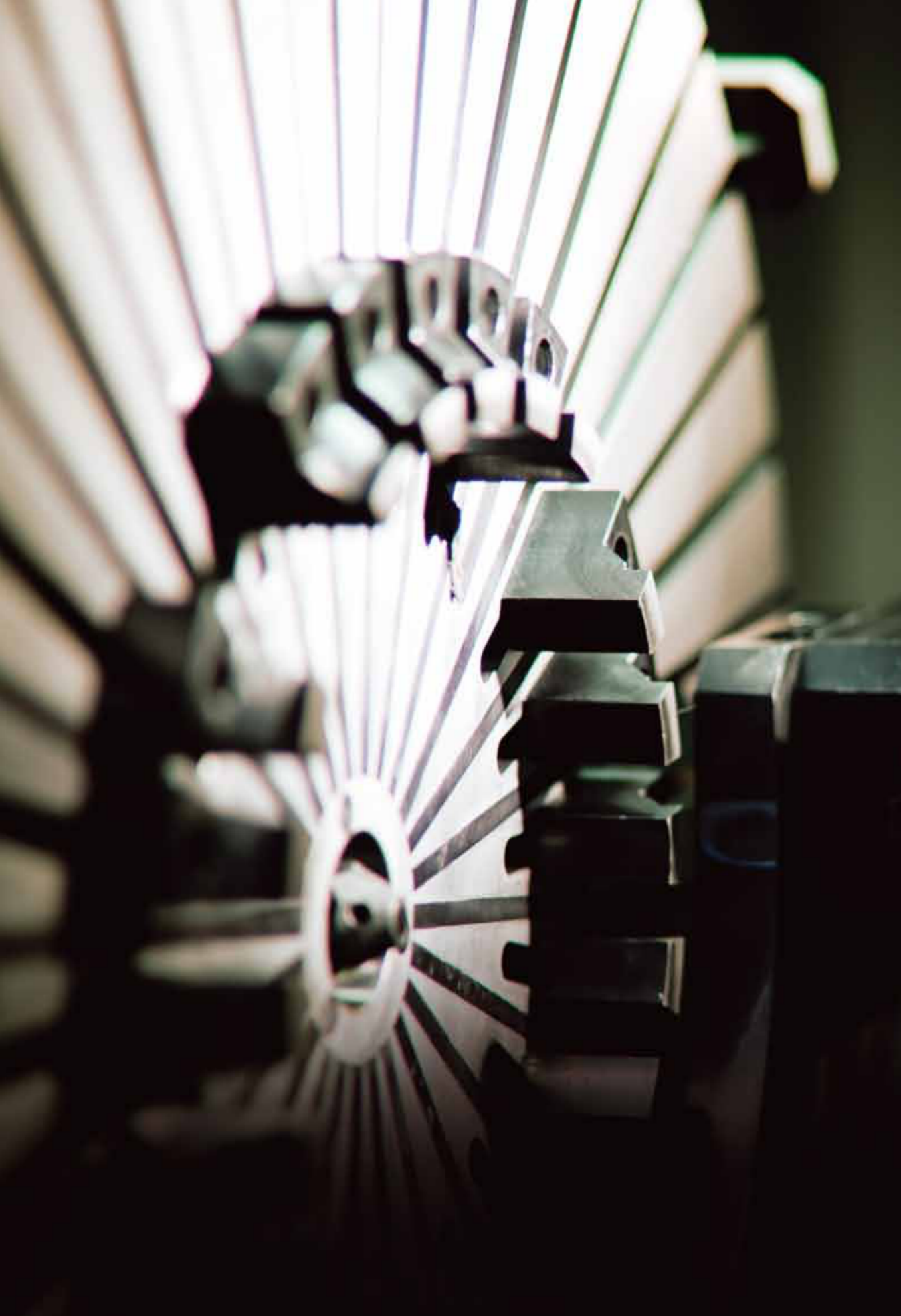
A close-up, black and white photograph of a mechanical bearing assembly. Three cylindrical rollers are visible, arranged in a row within a housing. The lighting is dramatic, highlighting the metallic surfaces and the precision engineering of the components.

*«Постоянное удовлетворение потребности клиентов в высокотехнологичной продукции в качестве традиционного поставщика подшипников и машиностроительных изделий марки ZKL»*











Двухрядные самоустанавливающиеся шариковые подшипники с цилиндрическим отверстием

Двухрядные самоустанавливающиеся шариковые подшипники с коническим отверстием



Однорядные шариковые подшипники с шайбами или уплотнениями

Однорядные шариковые подшипники с канавкой для стопорного кольца



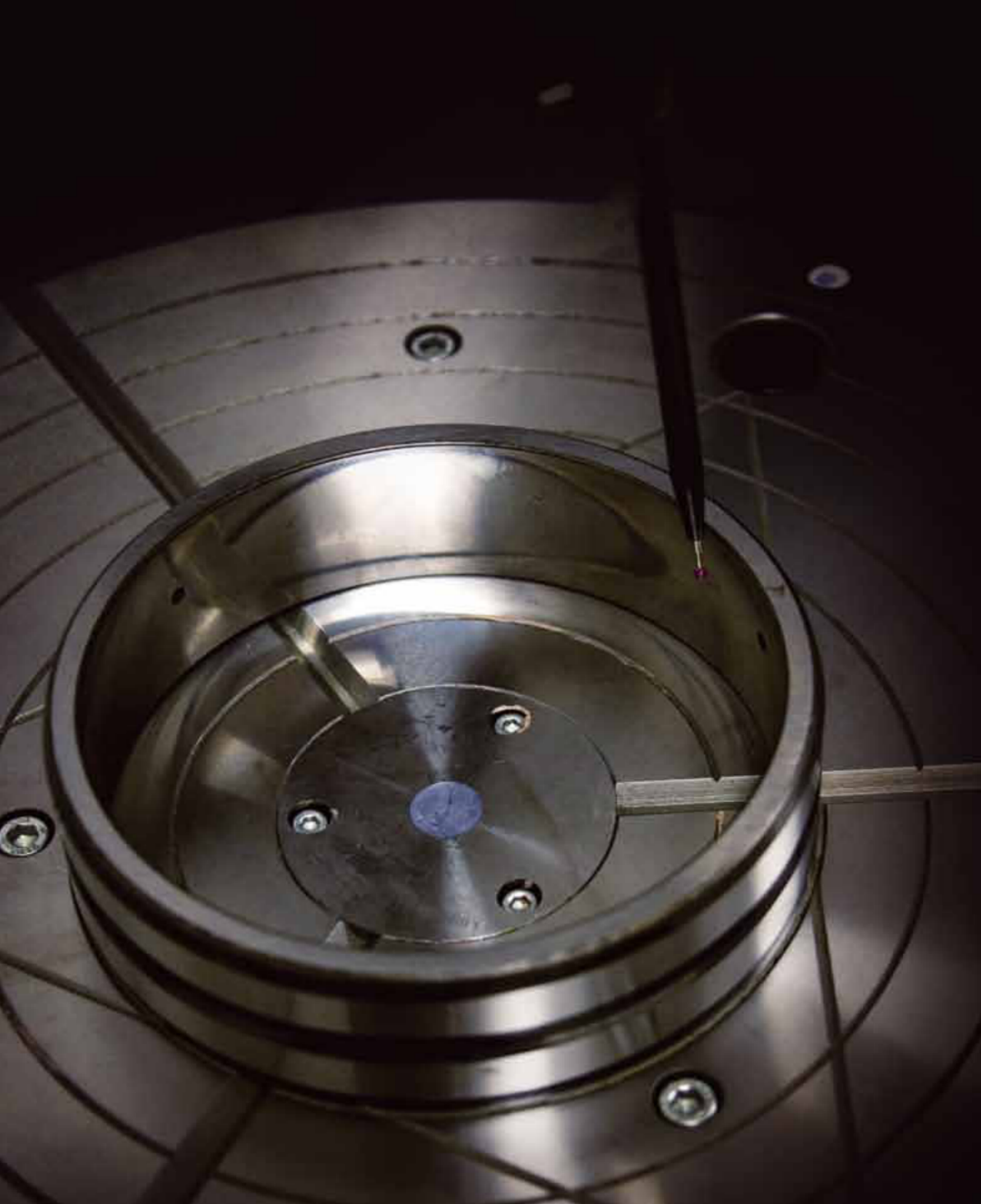
Однорядные радиально-упорные шариковые подшипники



Двухрядные радиально-упорные шариковые подшипники

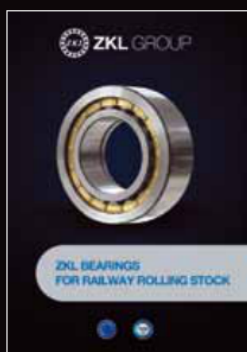
*«Мы превосходим других...  
...от автомобильной до сталелитейной  
промышленности и энергетики»*





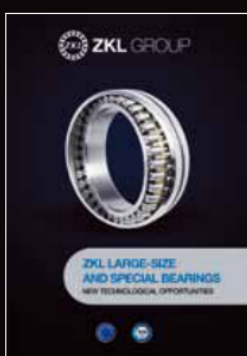
*Для удовлетворения потребностей заказчиков служит центр технических консультационных услуг.*





### Подшипники ZKL для железнодорожного транспорта

Железнодорожная промышленность – перспективная отрасль в общемировом масштабе, поэтому подшипникам для рельсового транспорта в ZKL уделяется особое внимание. Производственный ассортимент этих подшипников содержит изделия, предназначенные для различных видов приводов, насосов и вентиляторов, а также для осей рельсовых транспортных средств. В табличной части приведены параметры сферических и цилиндрических осевых букс, в том числе инструкции по монтажу. Последняя новинка в этой области – цилиндрические осевые буксы PLC 410-33/34-2. В 2009 году они успешно прошли тестирование согласно требованиям стандарта ČSN EN 12082 в аккредитованной испытательной лаборатории Железнодорожного исследовательского института (VÚŽ, Прага).



### Каталог технологических возможностей

Этот каталог представляет новую производственную программу ZKL, которая в настоящее время развивается путем инвестирования в новые технологии производства крупногабаритных подшипников с наружным диаметром от 600 до 1 600 мм.

В табличной части приведен обзор подшипников в соответствии с конструктивными группами: шариковые подшипники однорядные, шариковые подшипники упорные, цилиндрические роликовые подшипники, цилиндрические роликовые подшипники двухрядные, цилиндрические роликовые подшипники с максимальным количеством роликов, сферические роликовые подшипники и упорные роликовые подшипники.













ZKL, a.s.  
Адрес: Jedovnická 8, 628 00 Brno  
Телефон: +420 544 135 120  
Факс: +420 544 210 360  
E-mail: [head@zklgroup.cz](mailto:head@zklgroup.cz)  
[www.zkl.cz](http://www.zkl.cz)










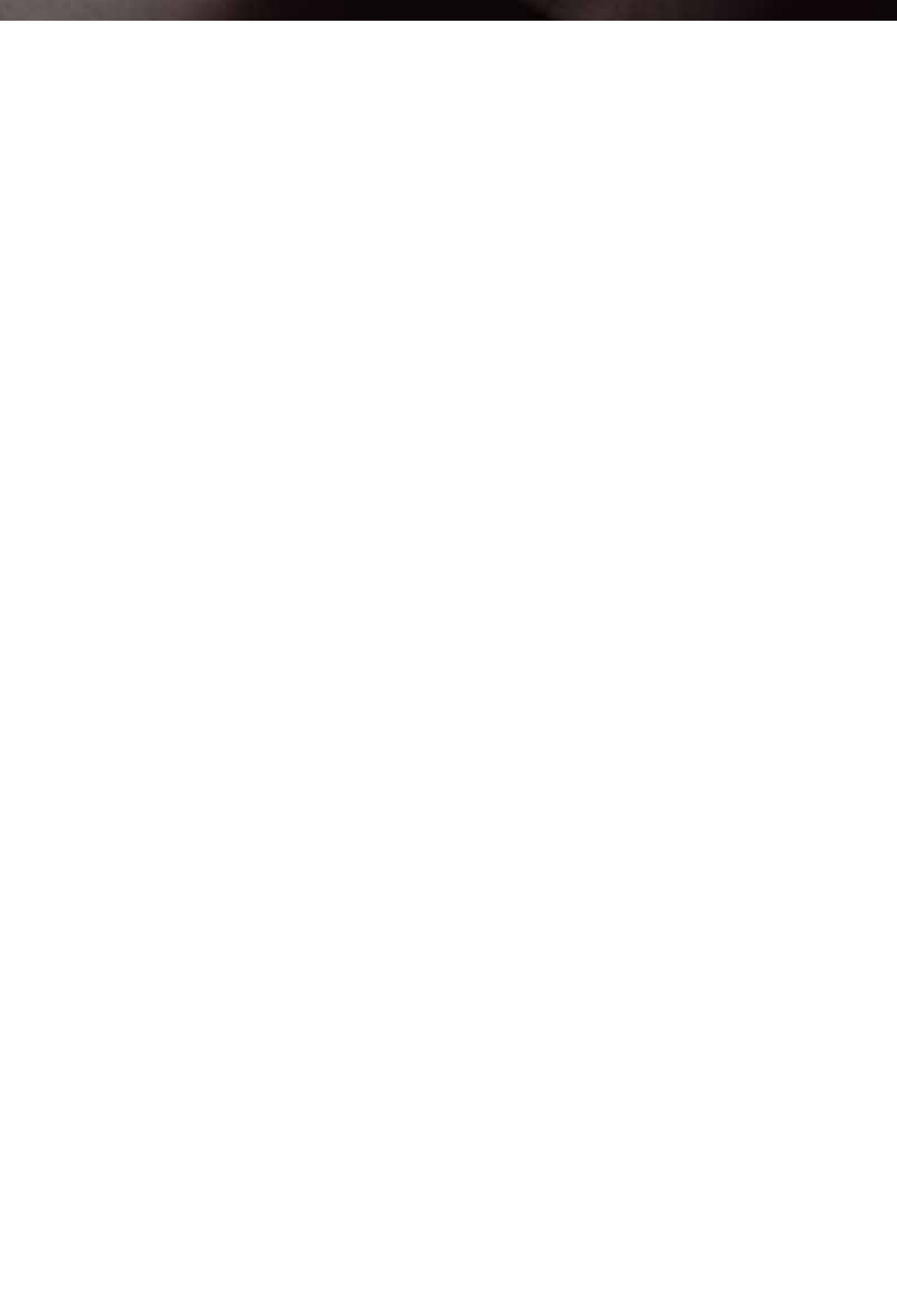


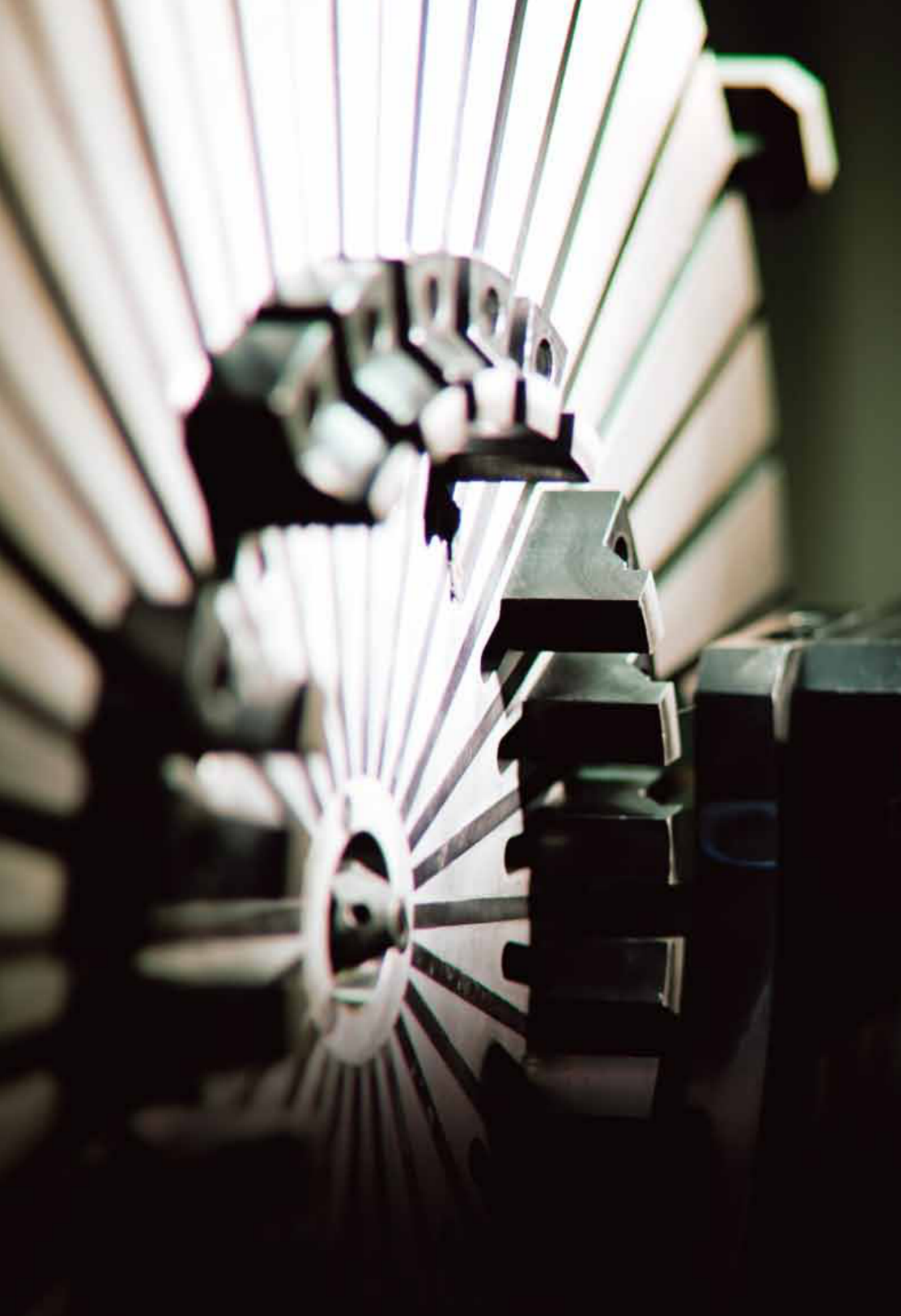




A close-up, black and white photograph of a mechanical bearing assembly. Three cylindrical rollers are visible, arranged in a row within a housing. The lighting is dramatic, highlighting the metallic surfaces and the precision engineering of the components.

*«Постоянное удовлетворение потребности клиентов в высокотехнологичной продукции в качестве традиционного поставщика подшипников и машиностроительных изделий марки ZKL»*









**Двухрядные самоустанавливающиеся шариковые подшипники с цилиндрическим отверстием**

**Двухрядные самоустанавливающиеся шариковые подшипники с коническим отверстием**



**Однорядные шариковые подшипники с шайбами или уплотнениями**

**Однорядные шариковые подшипники с канавкой для стопорного кольца**



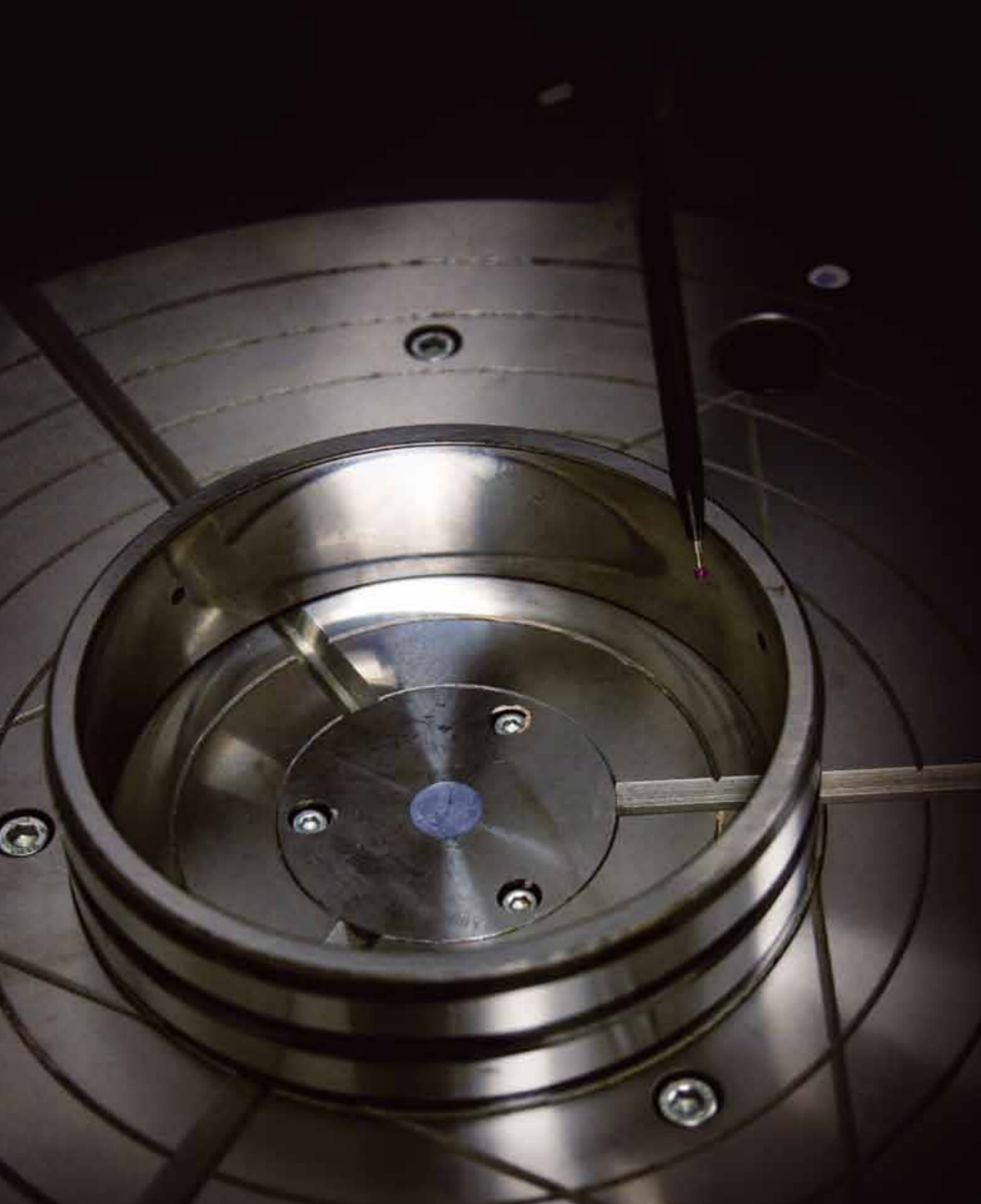
**Однорядные радиально-упорные шариковые подшипники**



**Двухрядные радиально-упорные шариковые подшипники**

**«Мы превосходим других...  
...от автомобильной до сталелитейной  
промышленности и энергетики»**

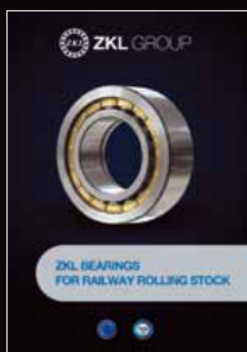




*Для удовлетворения потребностей заказчиков служит центр технических консультационных услуг.*

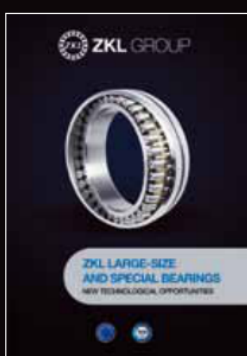






### Подшипники ZKL для железнодорожного транспорта

Железнодорожная промышленность – перспективная отрасль в общемировом масштабе, поэтому подшипникам для рельсового транспорта в ZKL уделяется особое внимание. Производственный ассортимент этих подшипников содержит изделия, предназначенные для различных видов приводов, насосов и вентиляторов, а также для осей рельсовых транспортных средств. В табличной части приведены параметры сферических и цилиндрических осевых букс, в том числе инструкции по монтажу. Последняя новинка в этой области – цилиндрические осевые буксы PLC 410-33/34-2. В 2009 году они успешно прошли тестирование согласно требованиям стандарта ČSN EN 12082 в аккредитованной испытательной лаборатории Железнодорожного исследовательского института (VÚŽ, Прага).



### Каталог технологических возможностей

Этот каталог представляет новую производственную программу ZKL, которая в настоящее время развивается путем инвестирования в новые технологии производства крупногабаритных подшипников с наружным диаметром от 600 до 1 600 мм.

В табличной части приведен обзор подшипников в соответствии с конструктивными группами: шариковые подшипники однорядные, шариковые подшипники упорные, цилиндрические роликовые подшипники, цилиндрические роликовые подшипники двухрядные, цилиндрические роликовые подшипники с максимальным количеством роликов, сферические роликовые подшипники и упорные роликовые подшипники.











ZKL, a.s.  
Адрес: Jedovnická 8, 628 00 Brno  
Телефон: +420 544 135 120  
Факс: +420 544 210 360  
E-mail: [head@zklgroup.cz](mailto:head@zklgroup.cz)  
[www.zkl.cz](http://www.zkl.cz)



